



# UNE ABBAYE À DÉCOUVRIR

OFFRE SCOLAIRE 2017-2018

MATERNELLES | PRIMAIRES | SECONDAIRES | SUPÉRIEUR | SPÉCIALISÉ



# L'Abbaye de Villers, c'est...

Un patrimoine historique  
exceptionnel

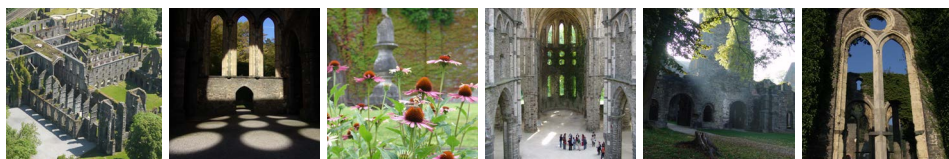
Un nouveau centre du visiteur

Un nouveau parcours de visite

Une faune et une flore riches  
et variées

Un accueil professionnel

...Un plaisir toujours renouvelé !



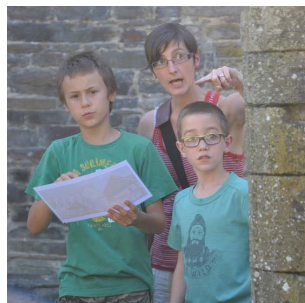


# Venir à l'Abbaye avec sa classe, c'est...



DÉCOUVRIR  
APPRENDRE  
S'AMUSER  
JOUER  
S'ÉMOUVOIR  
CONTEMPLER  
EXPÉRIMENTER  
S'INTERROGER  
COMPRENDRE  
ÉCOUTER  
PRENDRE LE TEMPS  
MANIPULER  
REGARDER  
RIRE  
S'EXPRIMER  
PARTAGER

...



# Table des matières

Maternelles .....	5
Primaires .....	6
Secondaires .....	11
Enseignement supérieur et spécialisé .....	15
Partenariat avec les Jardins Partagés .....	16
Exposition Léonard de Vinci .....	17
Infos pratiques .....	18

# Pour les maternelles

Les activités proposées aux plus petits leur font découvrir l'Abbaye par le biais de leurs 5 sens et du jeu. Chaque interaction part du quotidien des enfants pour établir des liens avec le quotidien des moines dans l'Abbaye.



## Jouons avec Frère Michel !

Frère Michel est un moine farceur et bavard ! Quand il ne cache pas la carte du trésor des moines, il se fait confisquer son livre préféré pour apprendre à se taire ! Pour retrouver le trésor ou le livre, les enfants doivent réussir des petits défis amusants : construire la maquette de l'abbaye, chanter en canon dans l'église, reconnaître les senteurs et les saveurs, les sons, les formes, les étoffes,... Ils découvrent ainsi comment vivaient les moines au Moyen Âge. Lorsque tous les défis sont relevés, frère Michel conte aux enfants l'histoire de Gobert, le chevalier qui devint moine.



## BON À SAVOIR !

Le centre du visiteur et un petit local d'animation peuvent accueillir certaines activités en cas de pluie. Selon la météo et le temps dont on dispose, on peut aller dire bonjour aux moutons, aux vaches, aux ânes et aux petits chevaux de Skyros, sur la colline de l'Abbaye.

**DOSSIER PEDAGOGIQUE :** Pour préparer ou compléter votre visite, vous pouvez télécharger notre dossier pour les enseignants de maternelle via [www.villers.be](http://www.villers.be)



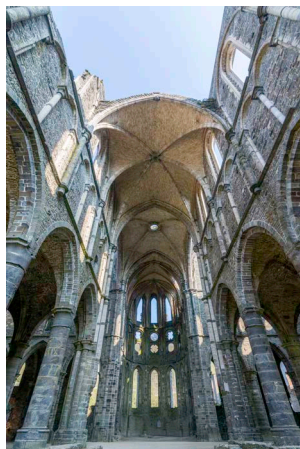
# Pour les primaires

Observer, manipuler, s'interroger et comprendre. Les élèves de primaire découvrent à l'Abbaye un mode de vie ancien, un patrimoine, une partie de leurs racines.

## 1<sup>e</sup>-2<sup>e</sup> : Raconte-moi l'Abbaye !

Un parcours ludique et conté pour découvrir la vie des moines au Moyen Âge ! Les activités de la journée se déroulent en deux temps : Le matin, les enfants sillonnent l'Abbaye en compagnie de l'animateur en suivant un parcours parsemé d'épreuves. Ces petits jeux basés sur les 5 sens permettent aux enfants de découvrir la vie quotidienne au Moyen Âge. A la clé ? Le trésor des moines bien caché !

L'après-midi, l'animateur entraîne les enfants pour une balade contée dans l'enceinte de l'Abbaye. Plusieurs bâtiments sont rattachés à des histoires, des légendes sur les moines et les convers qui y vivaient. Mais une bonne histoire, ça se mérite ! Un monstre poilu dans l'église à affronter, l'encre des moines à préparer,... à chaque épreuve réussie, une histoire à écouter !



De la 3<sup>e</sup> à la 6<sup>e</sup>

## ACTIVITES DE DECOUVERTE

### Découvrons l'Abbaye avec nos 5 sens

Les enfants découvrent la vie quotidienne des moines à travers leurs 5 sens. En équipe et en interaction avec l'animateur, ils visitent les pièces principales de l'Abbaye et participent à des jeux qui mettent leurs 5 sens à l'épreuve. Observation, réflexion et plaisir guident les équipes, qui s'affrontent pour retrouver la devise de l'Abbaye.





## Dans la peau d'un moine : une mise en situation



De vigiles à complies, les élèves endossent le rôle des moines et des convers pour découvrir la vie des habitants de l'Abbaye. Chanter à l'unisson, débattre au chapitre, fabriquer l'encre au scriptorium, pratiquer une saignée sont au programme de cette activité. Tour à tour abbé, sacristain, lecteur, frère convers,

portier ou infirmier, les élèves apprennent la théorie par la pratique !  
Max. 60 enfants.

## L'Abbaye au fil de l'eau



L'eau est source de vie. Comment et pourquoi l'utilisait-on dans l'Abbaye au Moyen Age ? Où allait-on la chercher ? Nos usages et notre gestion de cette ressource essentielle sont-ils les mêmes que ceux des moines ? Les élèves observent, réalisent des expériences, émettent des hypothèses,

font des comparaisons. Ils découvrent ainsi la vie quotidienne dans l'Abbaye. Une nouvelle activité qui aborde de nombreuses notions d'éveil historique, géographique et scientifique.

## ACTIVITES THEMATIQUES

### Bâtir une abbaye



Comment et pourquoi construit-on une abbaye comme celle de Villers ? Les enfants découvrent la construction médiévale par expériences : montage de maquettes d'arcs roman et gothique, manipulation d'un engin de levage, calculs avec la corde à 13 nœuds... Le temps d'une visite, ce sont

eux les maîtres d'œuvres.  
Max. 60 enfants.

## Archéologue en herbe



L'archéologie, une discipline qui fascine et entretient de nombreux clichés. Les élèves découvrent les facettes du métier d'archéologue en mettant la main à la terre. Fouiller oui, mais pas toujours, pas partout et pas n'importe comment. Notre chantier pédagogique de fouilles propose aux élèves d'approcher quelques gestes du métier, du maniement de la truelle à la collecte des traces du passé. Attention ! Risque de vocations précoces...

## Le tournoi des herboristes (de mars à septembre)

L'exploration du jardin de plantes médicinales est l'occasion pour les enfants de découvrir comment on se soignait au Moyen Age. L'activité commence par une présentation des trois jardins qui existaient dans l'Abbaye, ainsi que de quelques plantes et remèdes d'autrefois.

Ensuite, armés de leur tout nouveau savoir, les enfants se transforment en apprentis sorciers et concoctent une potion imaginaire pour espérer remporter le grand tournoi des herboristes !



## La balade des 4 chênes

Les enfants mettent leurs pas dans les pas des moines le temps d'une promenade dans les bois autour de l'Abbaye. Ils découvrent comment les moines ont exploité leurs ressources naturelles et aménagé leur domaine. Une approche de l'Abbaye hors les ruines pour se connecter avec la nature.



## Le jeu du cloître (10-12 ans)

Un jeu en deux temps pour tester sa connaissance de l'Abbaye. Dans la première partie du jeu, les équipes ont 15 énigmes à résoudre un peu partout dans les ruines. Dans la deuxième partie, il leur faut déchiffrer un message codé pour espérer mettre la main sur le trésor des moines. Mais au décompte final des points, une seule équipe sortira victorieuse du grand jeu du cloître !





## **NOUVEAU !**

### **LES ATELIERS DE L'ABBAYE**

Plusieurs ateliers créatifs sont désormais disponibles en complément de nos activités de découverte. Ils peuvent être réalisés à l'Abbaye ou, pour certains, en classe pendant la période hivernale.

#### **1<sup>e</sup>-2<sup>e</sup> : Atelier marelle**



La marelle est un jeu de plateau pour 2 joueurs très simple à réaliser et à jouer à partir de 6 ans. Les enfants fabriquent leur plateau de jeu sur un support en bois léger. Ils modèlent leurs pions en argile et les décorent à leur guise. Ils peuvent ainsi ramener leur jeu à la maison et initier toute la famille !

Max. 25 élèves.

**Atelier organisable dans votre école !**

#### **Atelier blason**



Les blasons sont présents partout au Moyen Age, et ils peuvent raconter beaucoup de choses à qui sait les décoder. Après une brève présentation des principes de l'héraldique (la science des blasons), les enfants sont invités à imaginer et fabriquer

leur propre blason. On peut aussi fabriquer le blason de la classe !

Max. 25 élèves.

**Atelier organisable dans votre école !**

#### **De la 3<sup>e</sup> à la 6<sup>e</sup>**

#### **Atelier calligraphie**



Et si on écrivait comme les moines ? Manier la plume et le calame, c'est tout un poème... Après une brève présentation en images de la fabrication d'un livre au Moyen Age, les enfants s'initient à l'écriture onciale. Un atelier qui les plonge dans l'ambiance du scriptorium et l'odeur du parchemin.

Max. 25 élèves.

**Atelier organisable dans votre école !**

## Atelier Taille de pierre



Le temps de cet atelier, les élèves plongent dans le noble métier de tailleur de pierre. Ils apprennent à manier pointe, ciseau et maillet pour réaliser un motif en relief sur une pierre tendre.

Max. 10 élèves.

**Atelier combinable avec l'atelier du trait et l'atelier**

**Carreaux de pavements.**

## Atelier du Trait



Cet atelier propose aux élèves de s'essayer au tracé de plans à la manière des maîtres d'oeuvre du Moyen Age. Ils doivent relever 4 défis de tracés, du plus simple au plus complexe, pour devenir des as de la géométrie médiévale.

Max. 10 élèves.

**Atelier combinable avec l'atelier Taille de pierre et l'atelier Carreaux de pavements.**

## Atelier Carreaux de pavements



Cet atelier propose aux élèves de fabriquer un carreau de pavement en argile selon le procédé utilisé par les potiers médiévaux. Ensuite et en équipes, ils essaient de créer un motif de pavement avec tous les carreaux réunis.

Max. 10 élèves.

**Atelier combinable avec l'atelier Taille de pierre et l'atelier du trait.**

**DOSSIERS PEDAGOGIQUES :** Pour préparer ou compléter votre visite, vous pouvez télécharger nos dossiers via [www.villers.be](http://www.villers.be)

# Pour les secondaires

Puiser dans ses racines pour déployer ses ailes... De la 1<sup>e</sup> à la 6<sup>e</sup>, une gamme d'activités interactives pour apprendre en sortant de l'école. Nos objectifs : intégrer les compétences avec plaisir, développer l'esprit critique, la communication et la tolérance, et sensibiliser les jeunes au patrimoine et à ses enjeux. Notre pédagogie : quand j'aime, je me souviens et j'y reviens !

**La visite de l'Abbaye, en support de votre cours :**

**L'Abbaye, un lieu de vie (étude du milieu, 1<sup>e</sup>-2<sup>e</sup>)**

Une visite en 6 étapes qui illustre différentes séquences du programme d'EDM. Répartis en équipes, les élèves s'interrogent et résolvent les épreuves qui leurs sont proposées par l'animateur tout au long de la visite.

La balade des 4 chênes constitue un excellent complément à cette visite pour une journée complète d'étude d'un milieu de vie ancien.

**Société et art au Moyen Age (histoire, 3<sup>e</sup>-4<sup>e</sup>)**

Ce parcours en 6 stations propose une illustration concrète du cours d'histoire : répartis en équipe, les élèves s'interrogent sur les trois classes de la société médiévale et leur mode de vie, critiquent des sources iconographiques, reconnaissent les styles roman et gothique.

**NOUVEAU !**

**L'Abbaye au fil de l'eau**



Le domaine de l'Abbaye conserve de nombreuses traces des aménagements hydrauliques effectués par les moines. Source de vie pour les cultures, d'énergie pour les activités de production et de transformation, indispensable à la prière comme à l'évacuation des déchets, l'eau est omniprésente au Moyen Age comme aujourd'hui. Nos usages et notre gestion de cette ressource essentielle sont-ils les mêmes que ceux des moines ? Les élèves répondent à cette question tout au long de la visite par observations, expériences, hypothèses et vérifications.

## Autres activités de la 1<sup>ère</sup> à la 6<sup>e</sup>

### Découvrons l'Abbaye avec nos 5 sens



Répartis en équipes, les élèves appréhendent un contenu puis participent à des jeux qui mettent leurs 5 sens à l'épreuve. Ils découvrent ainsi la vie quotidienne des moines. Une animation alliant observation, réflexion, et plaisir.

### Bâtir une abbaye



Comment et pourquoi construit-on une abbaye comme celle de Villers ? Les élèves découvrent la construction médiévale par expériences successives: montage de maquettes d'arcs en plein cintre et brisé, observation d'une carrière de pierre et des marques de taille, géométrie appliquée avec la corde à 13 nœuds... Une visite qui illustre des notions de math, mais aussi l'art roman et gothique, côté technique et côté symbolique.

### L'archéologie en « live » !



L'abbaye, c'est d'abord un immense site archéologique. L'animation propose aux élèves d'expérimenter la multidisciplinarité du métier d'archéologue : critique de sources, techniques de fouilles, dessin technique à l'échelle, classement du matériel et rédaction d'un rapport. Une activité passionnante qui mobilise les compétences de nombreuses disciplines.

### Le jardin de l'Abbaye (de mars à septembre)



Le jardin de l'Abbaye, jardin d'inspiration médiévale, accueille plus de 70 plantes médicinales. Découvrez-les au cours de cette visite qui vous présente aussi les étapes qui ont mené à la réalisation du projet.



Pour les élèves d'horticulture, une découverte des deux autres jardins et une rencontre avec les jardiniers peuvent être organisées sur demande.

### La balade des 4 chênes



Les élèves mettent leurs pas dans les pas des moines le temps d'une promenade dans les bois autour de l'Abbaye. Ils découvrent comment les moines ont exploité leurs ressources naturelles et aménagé leur domaine. Une approche de l'Abbaye hors les ruines pour s'aérer la tête et les jambes !

### Sur les traces de Victor Hugo



Les élèves découvrent une vision originale de l'Abbaye à travers des textes et illustrations du 19e siècle. Au fur et à mesure de la visite, ils présentent eux-mêmes les bâtiments à leurs congénères via des extraits de textes liés aux ruines. Ils entrent dans les célèbres prisons décrites avec passion par Victor Hugo dans les Misérables. Une visite pleine de surprises et d'anecdotes qui plonge dans l'atmosphère étonnante de l'époque romantique.

**NOUVEAU !**

## LES ATELIERS DE L'ABBAYE

### Atelier calligraphie



A l'ère numérique, un petit saut dans le passé pour retrouver l'ambiance du scriptorium et l'odeur du parchemin. Après une présentation en images de l'histoire de l'écriture et de la fabrication d'un livre au Moyen Age, les élèves s'initient à l'écriture onciale. Un atelier

qui courbe les dos, tache les mains et fait plisser les yeux : ici, on prend le temps...

Max. 25 élèves

**Atelier organisable dans votre école !**

## Atelier Blason



Symboles de la chevalerie au Moyen Age, les blasons racontent bien des choses à qui sait les décoder. Après une brève présentation des principes de l'héraldique (la science des blasons), les élèves sont invités à imaginer et fabriquer un blason, particulier ou collectif. Une belle occasion de s'interroger sur ses qualités et les valoriser!

Max. 25 élèves.

**Atelier organisable dans votre école !**

## Atelier Taille de pierre



Le temps de cet atelier, les élèves plongent dans le noble métier de tailleur de pierre. Ils apprennent à manier pointe, ciseau et maillet pour réaliser un motif en relief sur une pierre tendre.

Max. 10 élèves.

**Atelier combinable avec l'atelier du trait et l'atelier Carreaux de pavements.**

## Atelier du Trait



Cet atelier propose aux élèves de s'essayer au tracé de plans à la manière des maîtres d'oeuvre du Moyen Age. Ils doivent relever 4 défis de tracés, du plus simple au plus complexe, pour devenir des as de la géométrie médiévale.

Max. 10 élèves.

**Atelier combinable avec l'atelier Taille de pierre et l'atelier Carreaux de pavements.**

## Atelier Carreaux de pavements



Cet atelier propose aux élèves de fabriquer un carreau de pavement en argile selon le procédé utilisé par les potiers médiévaux. Ensuite et en équipes, ils essaient de créer un motif de pavement avec tous les carreaux réunis.

Max. 10 élèves.

**Atelier combinable avec l'atelier Taille de pierre et l'atelier du trait.**

**DOSSIERS PEDAGOGIQUES :** Pour préparer ou compléter votre visite, vous pouvez télécharger nos dossiers via [www.villers.be](http://www.villers.be)

# Enseignement Supérieur



## Pour les futurs enseignants

L'école hors de l'école : comment exploiter une sortie culturelle avec ses élèves ?

La première partie de la visite vous place dans la peau de vos futurs élèves. Vous êtes acteurs de votre découverte au cours d'une de nos animations. Dans un deuxième temps, nous vous proposons de réfléchir par petits groupes et de décortiquer la pédagogie mise en œuvre dans l'animation, avant d'échanger vos critiques avec les autres groupes.



## Pour les études artistiques et historiques

### Bâtir une abbaye

L'abbaye de Villers est un des plus grands ensembles archéologiques et patrimoniaux de Belgique. Elle est surtout le témoin de l'art de bâtir au Moyen Age. Découvrez les outils, les techniques et les matériaux qui ont façonné l'Abbaye. Imaginez le gigantesque chantier médiéval et admirez la succession des styles architecturaux, du roman au néo-classique !



# Enseignement Spécialisé



L'Abbaye vous accueille avec vos élèves et vous propose des activités adaptées à leurs particularités. Sur base d'un échange avec l'enseignant responsable, nous pouvons travailler à la carte pour que les élèves profitent au maximum de leur visite à l'Abbaye !

# Partenariat avec les Jardins partagés de Villers



L'asbl les Jardins Partagés de Villers propose des animations de sensibilisation sur les abeilles, les potagers, la mare et les petites bêtes qui y vivent. Elle est implantée dans une partie de l'ancienne ferme de l'Abbaye et permet de découvrir une autre zone, plus méconnue, du domaine des moines à Villers.

Il est possible de combiner une activité à l'Abbaye et une activité aux Jardins Partagés sur une même journée de visite. Quelques thèmes d'animation :

## POUR LES MATERNELLES



### **Journée autour des 5 sens**

Les enfants découvrent les jardins et l'Abbaye en suivant la piste des 5 sens. Bien des surprises les y attendent !

### **Le sentier de l'abeille**

Les enfants découvrent de façon ludique et interactive le monde des abeilles domestiques, véritable trésor de la nature. En complément, ils se lancent à l'Abbaye sur la piste du trésor des moines.

## POUR LES PRIMAIRES

### **1<sup>e</sup>-2<sup>e</sup> : Journée autour des 5 sens**

Les enfants découvrent les jardins et l'Abbaye en suivant la piste des 5 sens. Bien des surprises les y attendent !

### **3<sup>e</sup> à 6<sup>e</sup> : Journée au fil de l'eau**

Aux jardins, les élèves découvrent la mare, un lieu vivant et plein de surprises. A l'Abbaye, ils explorent l'utilisation de l'eau par les moines.

## POUR LES SECONDAIRES

### **Abeilles et Abbayes, deux sociétés bien organisées !**

Une ruche et une abbaye, ça a beaucoup plus de points communs qu'on



ne pourrait le croire. Ce sont deux organisations bien hiérarchisées ou chacun a son rôle précis à jouer. Et ce sont deux milieux de vie qui ont un impact important sur leur environnement. Une belle occasion d'établir des liens entre science, histoire, philosophie et citoyenneté !

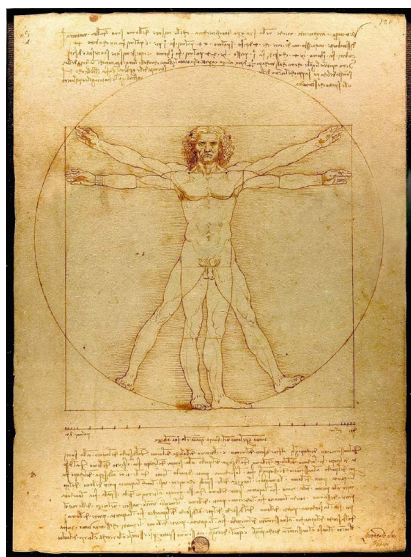
## Journée au fil de l'eau



Aux jardins, les élèves découvrent la mare, un écosystème passionnant. A l'Abbaye, ils explorent l'utilisation de l'eau par les moines. Une journée pour s'interroger sur notre usage et notre positionnement vis-à-vis de la nature et ses ressources.

## Exposition temporaire : Les folles machines de Léonard de Vinci

9/12/2017-15/04/2018 – Cave romane de l'Abbaye



Cet hiver, l'Abbaye accueille une exposition de maquettes des machines imaginées par Léonard de Vinci. Ces maquettes ont été réalisées par des élèves de l'Institut Provincial des Arts et Métiers de Nivelles, et s'accompagnent de panneaux retraçant la vie et l'œuvre picturale du génie de

la Renaissance. L'occasion de s'interroger avec les élèves sur l'apport de cet homme et de son époque à notre société actuelle. Et de mettre en valeur le travail d'élèves et d'enseignants motivés par un projet transdisciplinaire.

A partir de la 5<sup>e</sup> primaire. Visite combinable avec une de nos animations ou ateliers permanents.

## INFORMATIONS PRATIQUES

### TARIFS

Les prix comprennent l'entrée sur le site et l'activité, ainsi que les outils pédagogiques utilisés. Les enseignants entrent gratuitement.

**Activité ½ journée** : 6€ / élève

**Activité d'une journée** : 10€ / élève

Il est possible de pique-niquer dans les ruines et d'être à l'abri en cas de mauvais temps.

### RÉSERVATION

**Obligatoire via le contact :**

bastiane.meurice@villers.be ou +32 71 880 996

### ACCES

#### Par la route

Autoroute E 411 (sortie 9), N25 direction Nivelles (sortie Villers-la-Ville)

Autoroute E 19 (sortie 19), Ring de Nivelles R24 direction Wavre, N25 (sortie Villers-la-Ville)

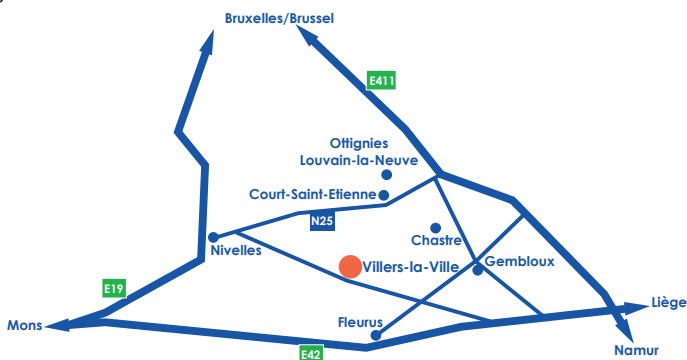
Autoroute E 42 (sortie 16b), N5 direction Waterloo, après Baisy-Thy, direction Villers-la-Ville

Parking gratuit pour voitures et autocars

Site accessible aux autocars de max. 3,50 m. Pour les autocars de plus de 3,50 m., accès néanmoins possible via le village de Marbais

#### Par le train

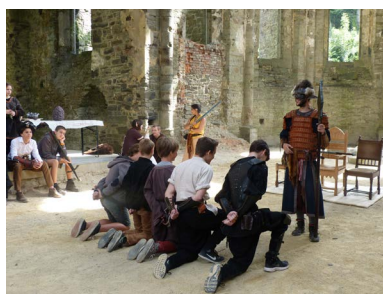
Ligne n° 140 Ottignies-Charleroi. Gare : Villers-la-Ville (1,5 km de l'Abbaye)



# L'Abbaye c'est aussi...

Visites guidées, ateliers bien-être, spectacles, concerts, stages pour enfants,...

Plus de détails sur [www.villers.be/agenda](http://www.villers.be/agenda)





**Abbaye de Villers asbl, gestionnaire du site abbatial**  
Rue de l'Abbaye, 55  
1495 Villers-la-Ville  
Tél. : 071/ 880 980 – Fax : 071/ 878 440  
E-mail : [info@villers.be](mailto:info@villers.be) – Site Internet : [www.villers.be](http://www.villers.be)

Conception : B. Meurice  
Photos : Abbaye de Villers-la-Ville asbl, Th. Gridlet, C Miller.  
Mise en page : V. Van Belleghem

Editeur responsable : P. Fautré.  
© Abbaye de Villers-la-Ville asbl – 2017-2018



**ABBAYEDEVILLERS**

